

1. Otwórz folder **testy_m2**, przejdź do podfolderu **Dyscypliny sportowe**, a następnie przejdź do podfolderu **Moje egzaminy próbne**. Otwórz plik **Egzamin_m2_test3.doc**
2. W polu nr 1 wpisz swoje imię, a następnie zapisz plik pod nazwą **wyniki_m2_test3.doc** w folderze **Moje egzaminy próbne**.
3. Która z poniższych ikon przedstawia folder? Odpowiedź (a, b, c lub d) należy wpisać w polu nr 3 w pliku **wyniki_m2_test3.doc**

a



b



c



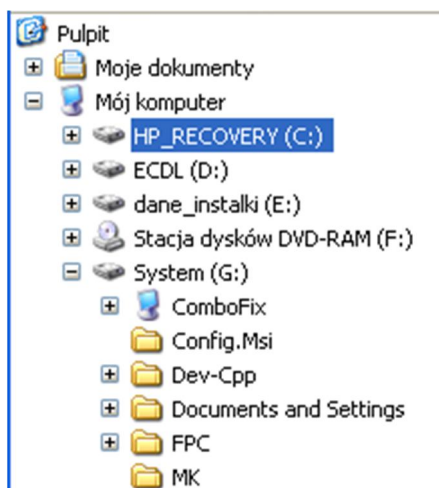
d



4. Kopię zapasową wykonujemy po to, aby:
 - a) usunąć niepotrzebne pliki z dysku
 - b) zabezpieczyć pliki przed utratą
 - c) zmniejszyć zużycie prądu
 - d) zwiększyć ilość wolnego miejsca na dysku.

Odpowiedź (a, b, c lub d) należy wpisać w polu nr 4 w pliku **wyniki_m2_test3.doc**

5. Które z poniższych określeń opisuje strukturę katalogów przedstawionych poniżej:



- a) struktura sekwencyjna
- b) struktura losowa
- c) struktura hierarchiczna
- d) struktura płaska.

Odpowiedź (a, b, c lub d) wpisz w polu nr 5 w pliku **wyniki_m2_test3.doc**

6. Aby wyłączyć zawieszoną aplikację należy:
 - a) nacisnąć kombinację klawiszy Alt+Ctrl+Delete
 - b) odłączyć kabel zasilania
 - c) przeskanować komputer
 - d) nacisnąć kombinację klawiszy Alt+Shift+Delete.

Odpowiedź (a, b, c lub d) wpisz w polu nr 6 w pliku **wyniki_m2_test3.doc**

7. Które z rozszerzeń nazwy pliku oznacza plik dźwiękowy:

- a) .pdf
- b) .wav
- c) .xls
- d) .jpg

Odpowiedź (a, b, c lub d) należy wpisać w polu nr 7 w pliku **wyniki_m2_test3.doc**

8. Które z poniższych określeń jest właściwe dla fragmentu okna przedstawionego poniżej:



- a) pasek stanu
- b) pasek menu
- c) pasek tytułowy
- d) pasek zadań.

Odpowiedź (a, b, c lub d) należy wpisać w polu nr 8 w pliku **wyniki_m2_test3.doc**

9. Która z poniższych czynności może spowodować zainfekowanie naszego komputera:

- a) wprowadzenie hasła przy logowaniu
- b) przełączanie pomiędzy otwartymi oknami
- c) użycie komunikatora
- d) otworenie załącznika do otrzymanego listu e-mail.

Odpowiedź (a, b, c lub d) należy wpisać w polu nr 9 w pliku **wyniki_m2_test3.doc**

10. Które z wymienionych poniżej urządzeń należy użyć, aby przenieść kilka plików na inny komputer?

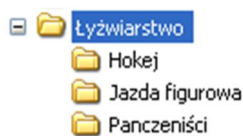
Odpowiedź (a, b, c lub d) należy wpisać w pole nr 10 w pliku **wyniki_m2_test3.doc**.

- a) USB PenDrive
- b) mysz
- c) skaner
- d) monitor.

11. Użyj funkcji Pomoc systemu operacyjnego, odszukaj informację o kopii zapasowej. Skopiuj 2 zdania dotyczące tego zagadnienia, wklej do pola nr 11 w pliku **wyniki_m2_test3.doc** Zapisz plik.

12. W folderze **testy_m2** utwórz skrót do folderu **Łyżwiarstwo** znajdujący się w folderze **Dyscypliny sportowe**.

13. W folderze **testy_m2\Dyscypliny sportowe\Łyżwiarstwo** utwórz następującą strukturę podfolderów:



14. Odszukać na dysku folderu **Dyscypliny sportowe**. Otworzyć go i wyświetlić jego zawartość pokazując nazwy, wielkości, typy plików, itp.

15. Zrobić zrzut okna przedstawiającego pliki znalezione w pyt. 14 i wkleić go w polu nr 15 w pliku **wyniki_m2_test3.doc**. Zapisać plik.

16. Posortować pliki w folderze **Dyscypliny sportowe** zgodnie z datą modyfikacji w porządku rosnącym tak, aby wyświetlić na szczycie listy plik najpóźniej modyfikowany, a następnie skopiować go do podfolderu **Hokej** znajdującego się w folderze **Łyżwiarstwo**.
17. Skopiować plik **fskating_001.jpg** do podfolderu **Jazda figurowa**. Plik znajduje się w folderze **Dyscypliny sportowe**.
18. Odszukać plik o nazwie **Kopia liga NHL**. Zapisać datę modyfikacji tego pliku w polu nr 18 w pliku **wyniki_m2_test3.doc**. Zapisz plik.
19. Zmień nazwę pliku **fskating_001.jpg** znajdującego się w folderze **Dyscypliny sportowe** na **jazda_figurowa.jpg**.
20. Wyszukać w folderze **Dyscypliny sportowe** plik **liga NHL** i zmienić jego atrybut na „*Tylko do odczytu*”.
21. Usunąć plik **Kopia liga NHL** znajdujący się w folderze **Dyscypliny sportowe**.
22. Odszukać w folderze **Dyscypliny sportowe** plik **Opinia trenerki panczenistek.doc** i skompresować go do pliku **Opinia_trenerki_panczenistek.zip** w tym samym folderze.
23. Przenieś plik **Opinia_trenerki_panczenistek.zip** do podfolderu **Panczeniści**.
24. Plik **Mistrzowie olimpijscy-odwołany występ.doc** znajdujący się w folderze **Dyscypliny sportowe** wydrukować na dołączonej drukarce lub do pliku **wydruk_m2_test3.pdf**, który należy zapisać w folderze **Moje egzaminy próbne**. Zapisać i zamknąć pliki.